

Bysiau yn lle trenau

Dydd Mawrth 02 Mehefin trefniant nes yr hysbysir fel arall
Llandudno - Blaenau Ffestiniog



Rail replacement buses

Tuesday 02 June until further notice
Llandudno - Blaenau Ffestiniog



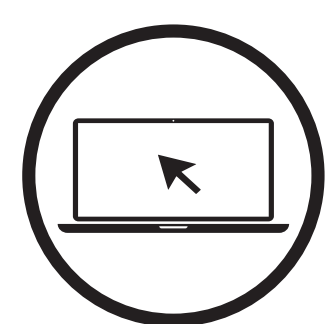
Gwasanaethau i weithwyr allweddol yn unig | Services for essential travel and key workers only



	Gad Dep Cyr Arr	LI-Su Mo-Su	LI-Su Mo-Su	LI-Su Mo-Su	LI-Su Mo-Su
Llandudno	Gad Dep	1022	1328	1615	1859
Deganwy	Gad Dep	1032	1338	1625	1909
Cyffordd Llandudno Llandudno Junction	Gad Dep	1037	1343	1630	1914
Glanconwy Glan Conwy	Gad Dep	1042	1348	1635	1919
Tal-y-Cafn	Gad Dep	1052	1358	1645	1929
Dolgarrog	Gad Dep	1057	1403	1650	1934
Gogledd Llanrwst North Llanrwst	Gad Dep	1102	1408	1655	1939
Llanwrst	Gad Dep	1107	1413	1700	1944
Betws-y-Coed	Gad Dep	1117	1423	1710	1954
Pont-y-Pant	Gad Dep	1127	1433	1720	2004
Dolwyddelan	Gad Dep	1132	1438	1725	2009
Pont Rufeinig Roman Bridge	Gad Dep	1137	1443	1730	2014
Blaenau Ffestiniog	Cyr Arr	1147	1453	1740	2024

	Gad Dep Cyr Arr	LI-Su Mo-Su	LI-Su Mo-Su	LI-Su Mo-Su	LI-Su Mo-Su	LI-Su Mo-Su
Blaenau Ffestiniog	Gad Dep		1145	1503	1730	2024
Pont Rufeinig Roman Bridge	Gad Dep		1155	1513	1740	2034
Dolwyddelan	Gad Dep		1200	1518	1745	2039
Pont-y-Pant	Gad Dep		1205	1523	1750	2044
Betws-y-Coed	Gad Dep		1215	1533	1800	2054
Llanwrst	Gad Dep		1225	1543	1810	2104
Gogledd Llanrwst North Llanrwst	Gad Dep		1230	1548	1815	2109
Dolgarrog	Gad Dep		1235	1553	1820	2114
Tal-y-Cafn	Gad Dep		1240	1558	1825	2119
Glanconwy Glan Conwy	Gad Dep		1245	1603	1830	2124
Cyffordd Llandudno Llandudno Junction	Gad Dep	1003	1255	1613	1840	2134
Deganwy	Gad Dep	1008		1618	1845	2139
Llandudno	Cyr Arr	1018		1628	1855	2149

LI-Su Mo-Su Dydd Llun-Dydd Sul Monday-Sunday Gad Dep Gadael Depart
Cyr Arr Cyr Arr Cyrraedd Arrive



Cofiwch fwrw golwg ar eich taith cyn i chi deithio gan fod amserlenni'n gallu newid. Byddwch yn ddigyswllt: gallwch chi weld amserlenni a llwytho tocynnau i lawr ar ap TfW Rail a www.trctrenau.cymru

Check journey plans before you travel as timetables may change. Go contactless: get train times and download tickets on the TfW Rail app and www.tfwrail.wales.

0333 3211 202

Gwisgwch orchudd wyneb
Please wear a face covering

Parchwch ein staff a theithwyr eraill bob amser
Respect our staff and other passengers at all times

Cadwch eich pellter
Please keep your distance

Caniatewch amser ychwanegol i deithio ar drên
Allow extra time to make your journey by train

Dylech osgoi cyffwrdd arwynebau'n ddiangen.
Golchwch eich dwylon rheolaidd
Avoid touching unnecessary surfaces, wash hands regularly

Y ffordd orau o dalu yw defnyddio'r ap TfW Rail neu drwy dalu â cherdyn digyswllt
Payment by contactless or the TfW Rail app preferred

Teithiwch yn ystod y cyfnodau tawel os gallwch chi:
0930 - 1600 ac ar ôl 1830
Travel during off-peak hours if you can: 0930 - 1600 and after 1830



Mae gwybodaeth am leoliad safleoedd y bysiau sy'n rhedeg yn lle'r trenau i'w gweld ar y poster 'Gwybodaeth Ddefnyddiol' yn yr orsaf. Prynwch eich tocyn cyn mynd ar y bus, caniatewch fwy o amser ar gyfer eich taith a gwiriwch unrhyw gysylltiadau.



Yn anffodus, ni ellir cludo cŵn (ac eithrio cŵn cymorth), beiciau, pramiau nad ydynt yn plygu na bagiau mawr ar wasanaethau bus. Mae'n bosibl na fydd y bysiau sy'n rhedeg yn lle'r trenau yn gwbl hygyrch, yn cynnwys y toiledau. I gael cymorth a chyngor ar hygyrchedd, cysylltwch â'n tîm Cymorth i Deithwyr 24 awr cyn i chi deithio ar 03330 050 501 (rhwng 8am ac 8pm bob dydd, ac eithrio Dydd Nadolig).



Rail replacement bus stop location information is included in the 'Useful Information' poster at the station. Please buy your ticket before boarding the bus service, allow more time for your journey and check any ongoing connections.



We regret that dogs (except assistance dogs), cycles, non-foldable prams and large items of luggage cannot be carried on bus services. Rail replacement buses may not be fully accessible, including toilets. For accessibility advice and assistance, please contact our Passenger Assist team 24 hours before you travel 03330 050 501 (8am to 8pm every day, except Christmas Day).